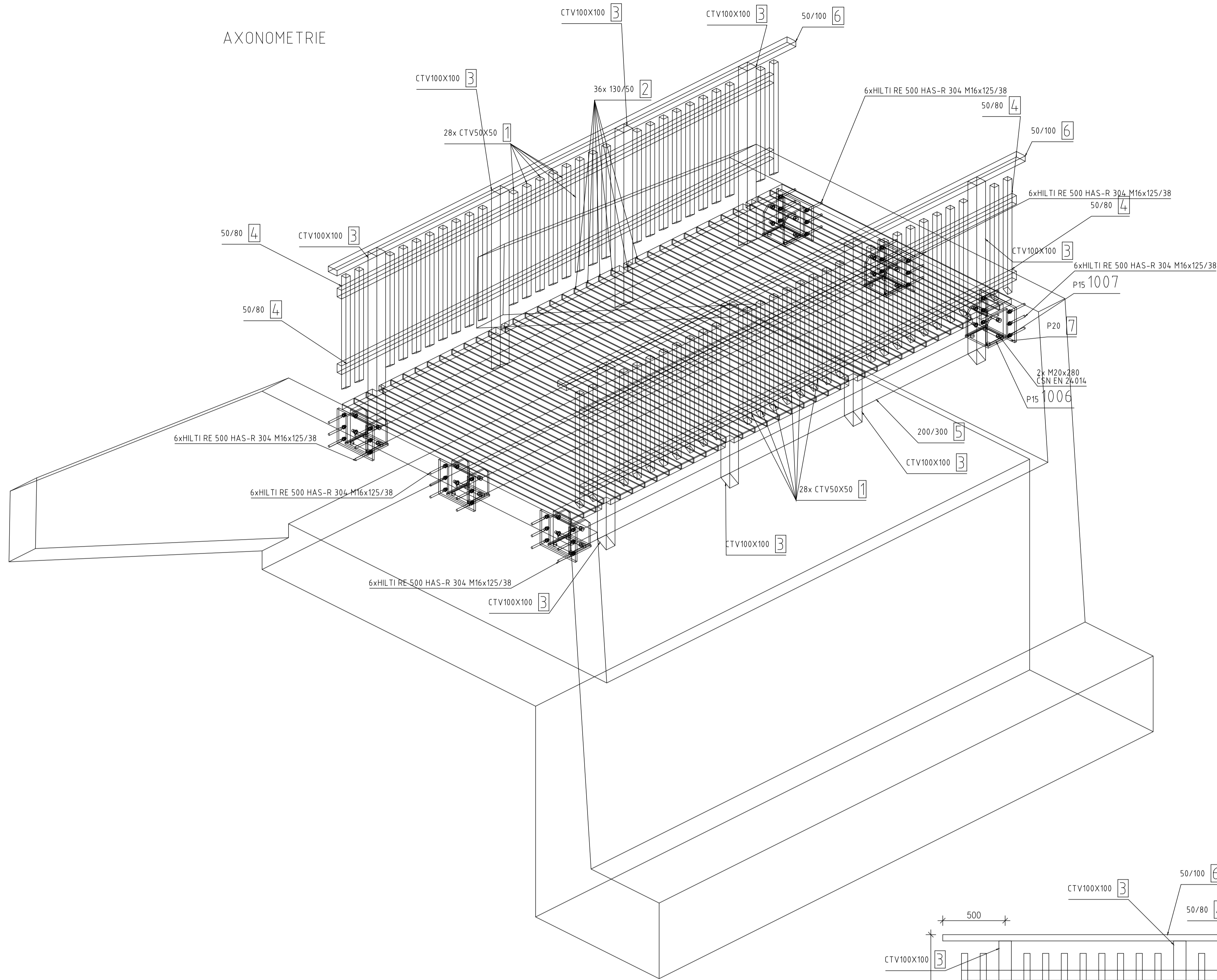
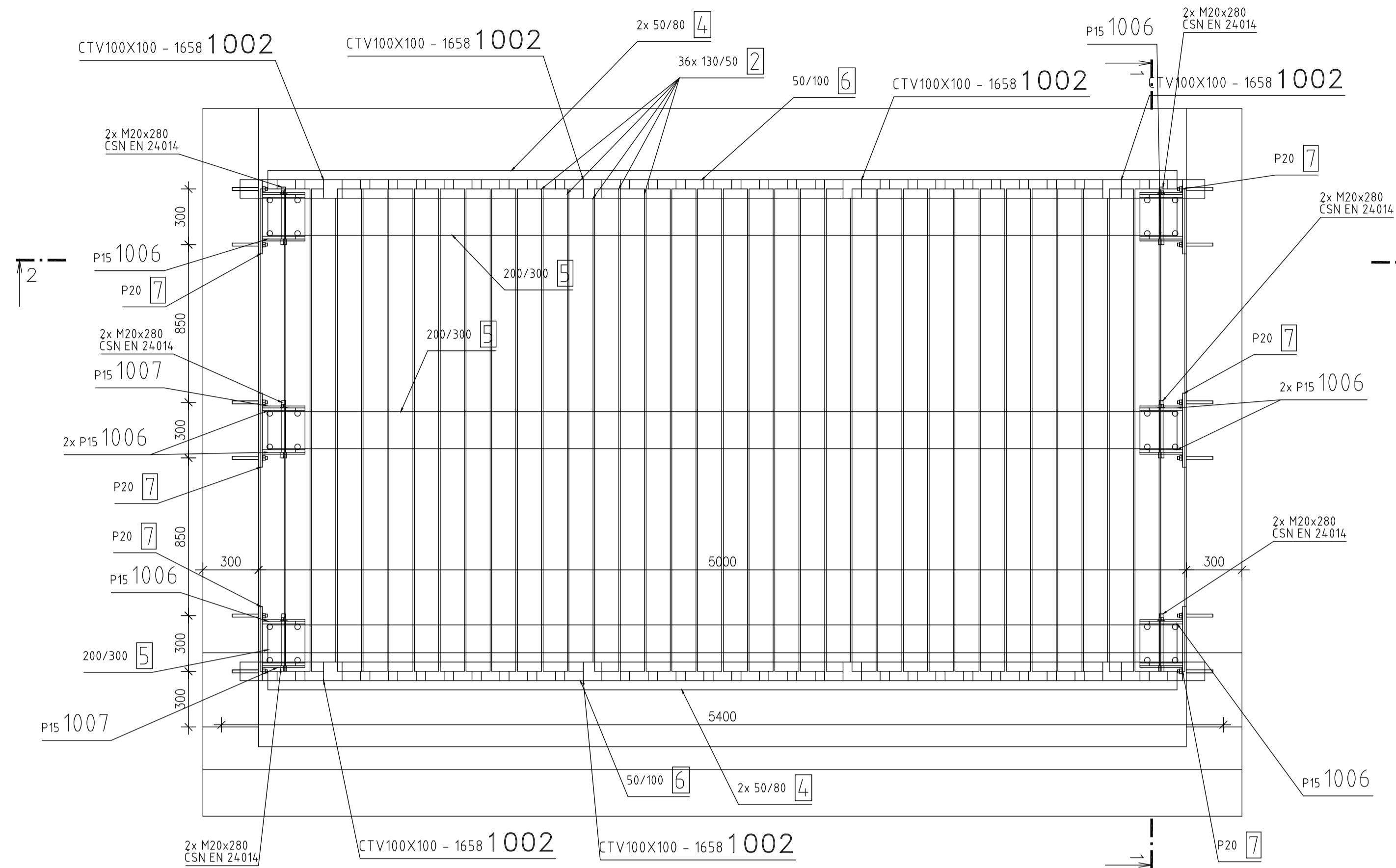


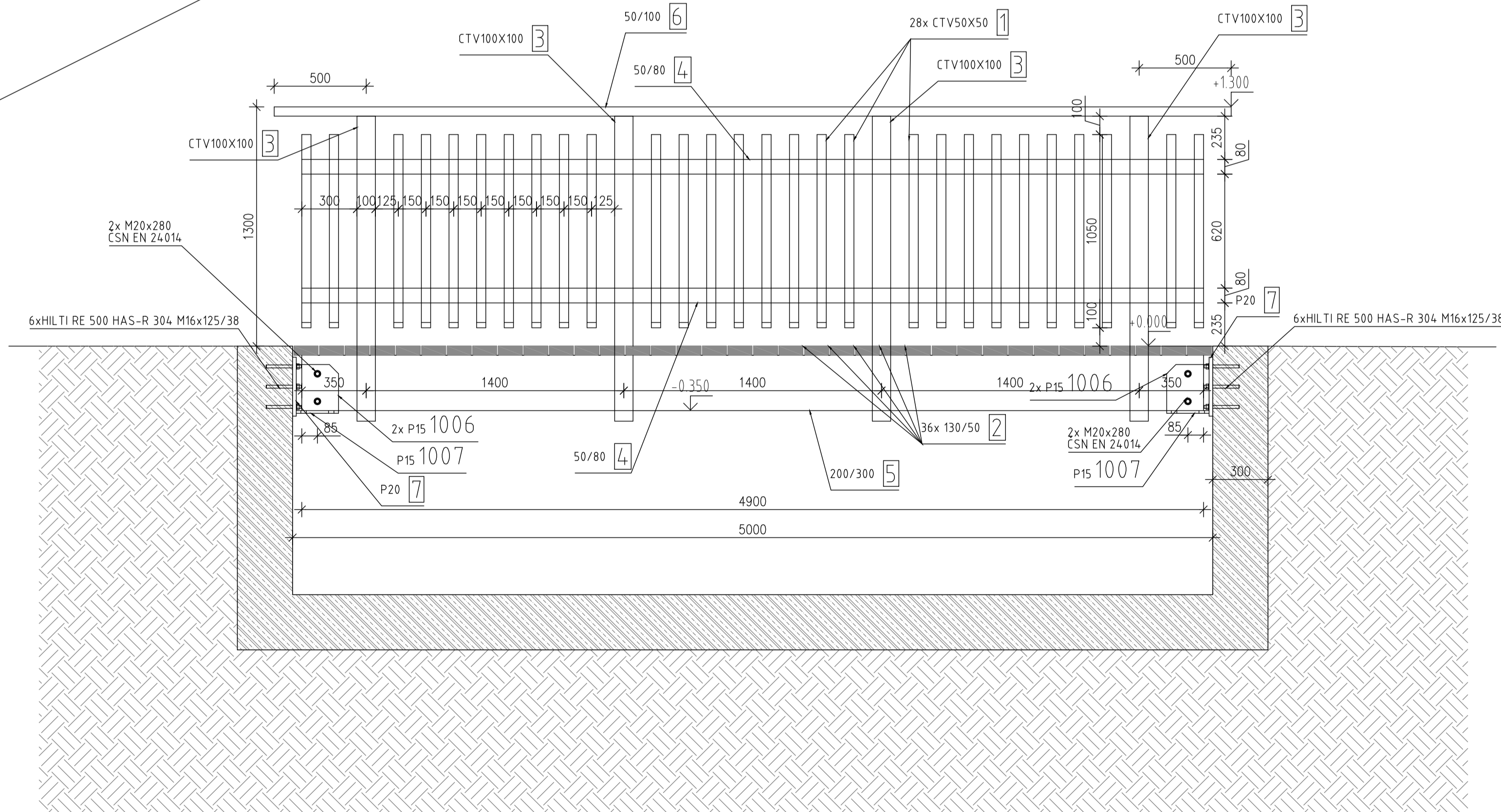
AXONOMETRIE



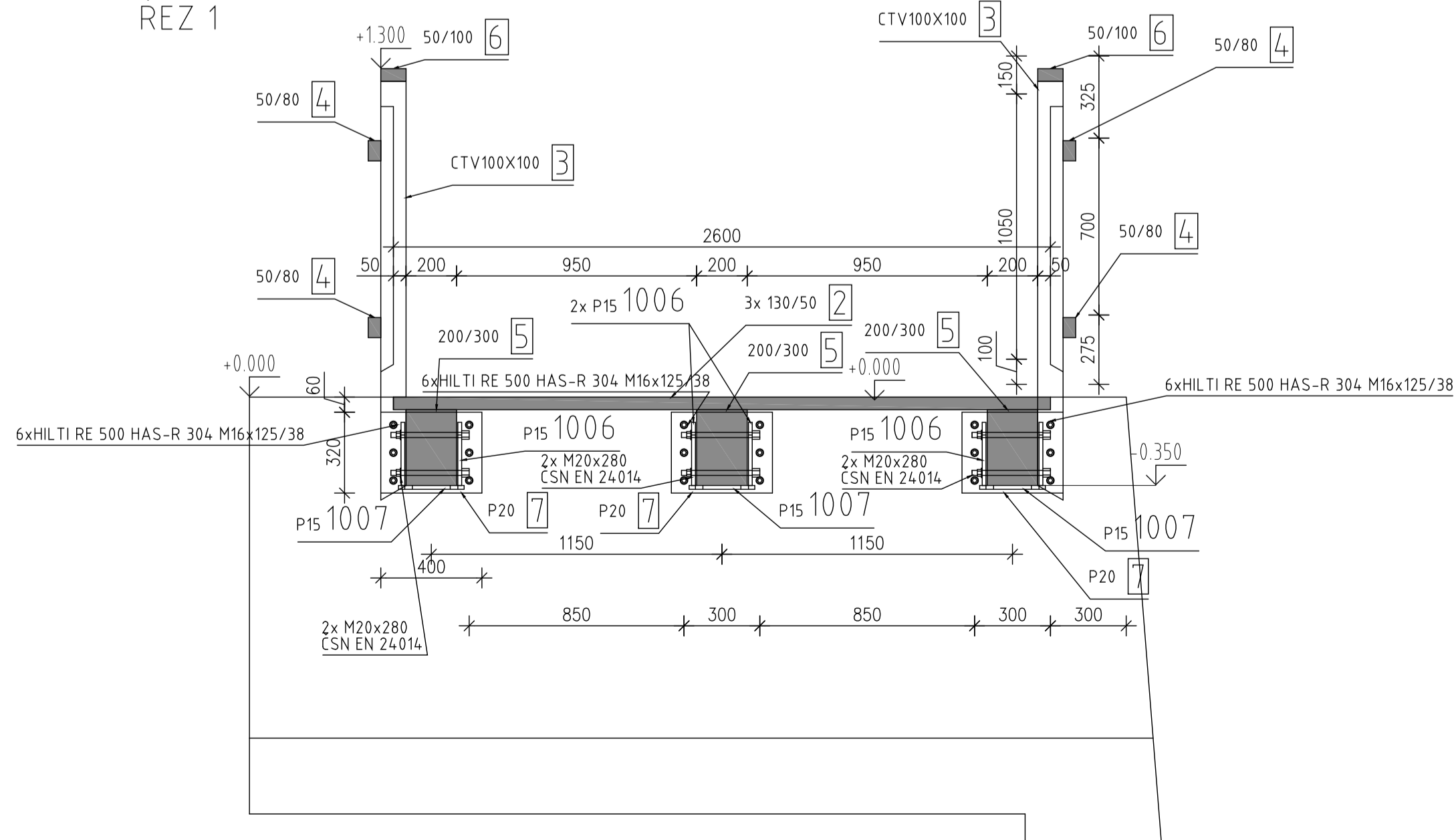
PŮDORYS



ŘEZ 2



ŘEZ 1



CELKOVÝ VÝPIS MATERIÁLU											
Pozice	Název	Délka (mm)	Šířka (mm)	Počet kusů	Materiál	Hmotnost 1 kus (kg/kus)	Hmotnost celkem (kg)	Povrch 1 kus m2/kus)	Povrch celkem (m2)	Objem 1 kus m3/kus)	Objem celkem (m3)
Profily											
1000	CTV50x50	1 050		56	Dřevo	1,3	73,50	0,210	11,760	0,003	0,147
1001	130/50	2 600		36	Dub	14,4	517,10	0,936	33,696	0,017	0,608
1002	CTV100x100	1 658		8	Dřevo	8,3	66,30	0,663	5,305	0,017	0,133
1003	50/80	4 900		4	Dřevo	9,8	39,20	1,274	5,096	0,020	0,078
1004	200/300	4 900		3	Dřevo	147	441,00	4,900	14,700	0,294	0,862
1005	50/100	5 200		2	Dřevo	13	26,00	1,560	3,120	0,026	0,052
				109			1163,10		73,677		1,900
Plech											
1006	P15x230-250	250	230	12	Stainless Steel	8,50	78,50	0,126	1,518		
1007	P15x230-260	260	230	6	Stainless Steel	7,00	41,70	0,134	0,806		
1008	P20x320-400	400	320	6	Stainless Steel	19,80	119,00	0,285	1,709		
				24			239,20		4,033		
Spojovák											
-	M20 x 280 4.6	280		12	A4	0,69	8,28				
-	Matice M20			12	A4	0,06	0,77				
-	Podložka 21			12	A4	0,01	0,09				
-	HILTI RE 500 HAS-R M16	190		36	A4	0,34	12,38				
				72			260,73				
CELKEM						Dřevo	73	646,00		39,981	1,292
						Dub	36	517,10		33,696	0,608
						Nerez ocel	96	499,93		4,033	



± 0,000 = 323,700 m Bpv (mostovka)		D 1.2.02	
PROJEKT/PROJECT CYKLOSTEZKA HOŘOVICE - KOTOPEKY VČETNĚ LÁVKY PŘES ČERVENÝ POTOK K.Ú. VELKÁ VÍSKA A KOTOPEKY		D 1.2.02 STAVEBNÍ KONSTRUKČNÍ ŘEŠENÍ Ing. Vladimír KOVÁČ, Taborská 543, 204 21 Bělá pod Bezdězem Tel.: +420 602 742 203, E-mail: kovac@sz-stroika.cz	
MĚSTO HOŘOVICE Palackého náměstí 22, 268 01 Hořovice		D 1.2.02 STAVEBNÍ KONSTRUKČNÍ ŘEŠENÍ Ing. Vladimír KOVÁČ, Taborská 543, 204 21 Bělá pod Bezdězem Tel.: +420 602 742 203, E-mail: kovac@sz-stroika.cz	
OBJEKT/BUILDING MŮSTEK PŘES BEZPEČNOSTNÍ PŘEPAD		D 1.2.02 STAVEBNÍ KONSTRUKČNÍ ŘEŠENÍ Ing. Vladimír KOVÁČ	
NÁZEV VÝKRESU/TITLE AXONOMETRIE, PŮDORYS, ŘEZY		D 1.2.02 STAVEBNÍ KONSTRUKČNÍ ŘEŠENÍ Ing. Vladimír KOVÁČ	
DPS 09/2018		D 1.2.02 STAVEBNÍ KONSTRUKČNÍ ŘEŠENÍ Ing. Vladimír KOVÁČ	
D 1.2.02 STAVEBNÍ KONSTRUKČNÍ ŘEŠENÍ Ing. Vladimír KOVÁČ		D 1.2.02 STAVEBNÍ KONSTRUKČNÍ ŘEŠENÍ Ing. Vladimír KOVÁČ	